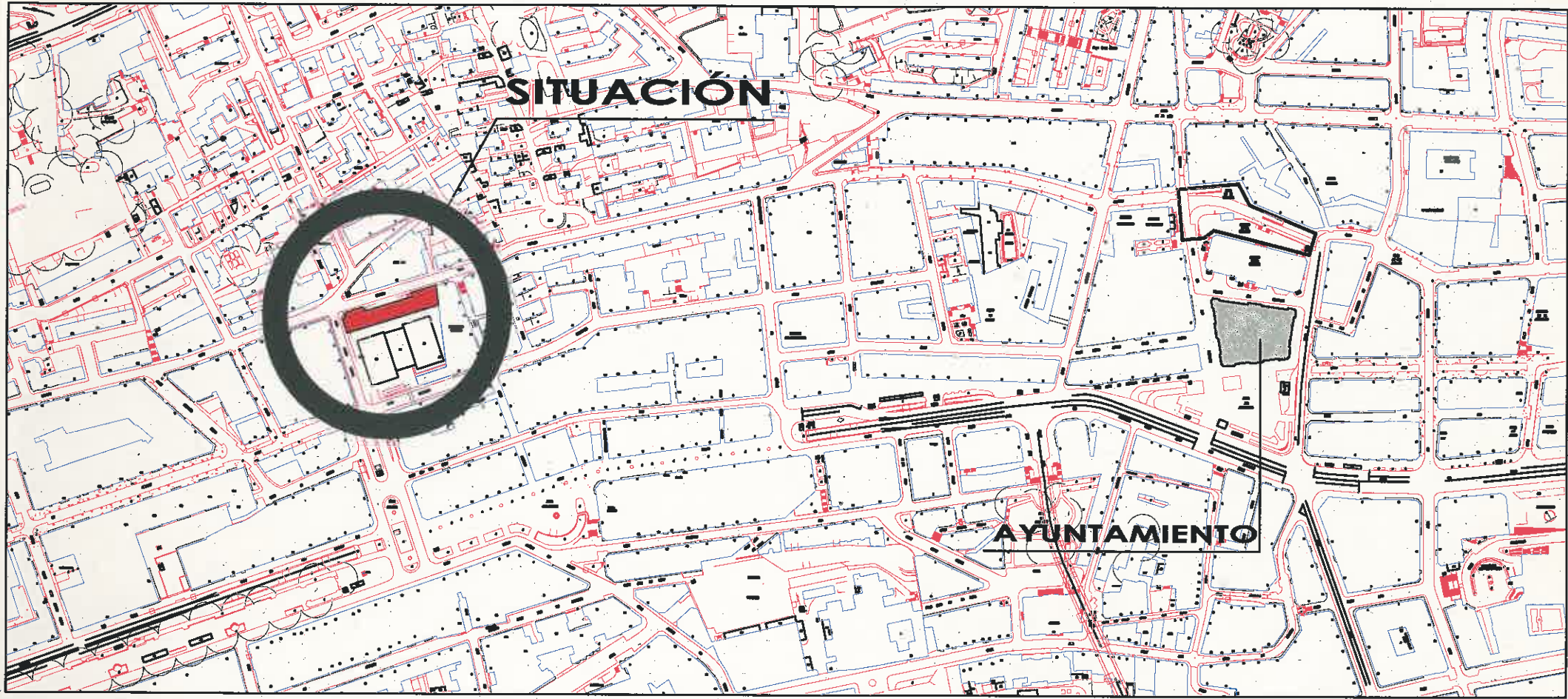


PLAN DE EVACUACIÓN

PARA EVENTOS REALIZADOS EN EL SALÓN DE ACTOS DE LOS COLEGIOS CISNEROS Y ANTONIO MENDOZA

PLAN DE EVACUACIÓN

PARA EVENTOS REALIZADOS EN EL SALÓN DE ACTOS DE LOS COLEGIOS CISNEROS Y ANTONIO MENDOZA



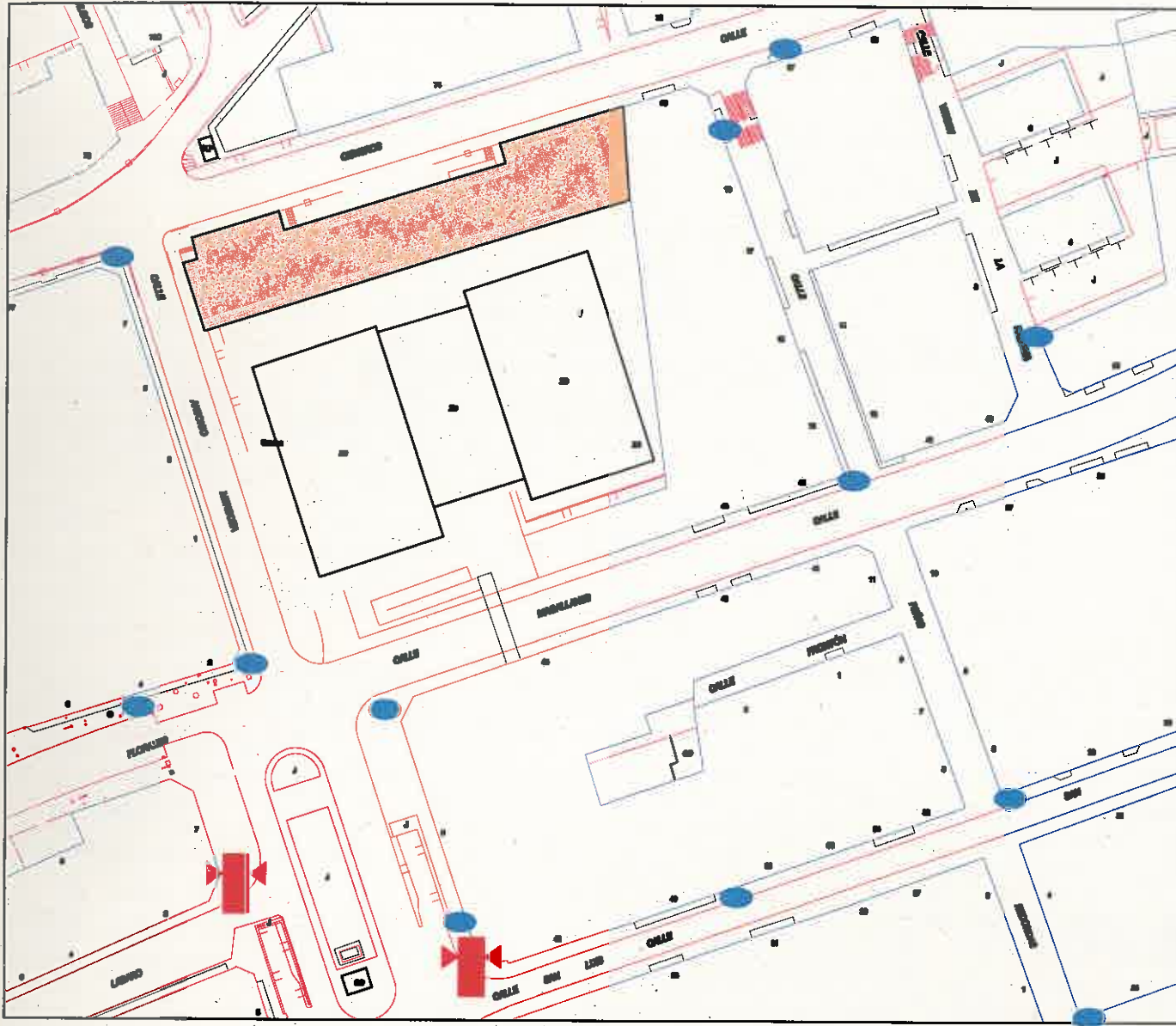
1

E= 1/4000

PLANO: SITUACIÓN GENERAL

PLAN DE EVACUACIÓN

PARA EVENTOS REALIZADOS EN EL SALÓN DE ACTOS DE LOS COLEGIOS CISNEROS Y ANTONIO MENDOZA



**HIDRANTE**



**BOCA DE RIEGO**

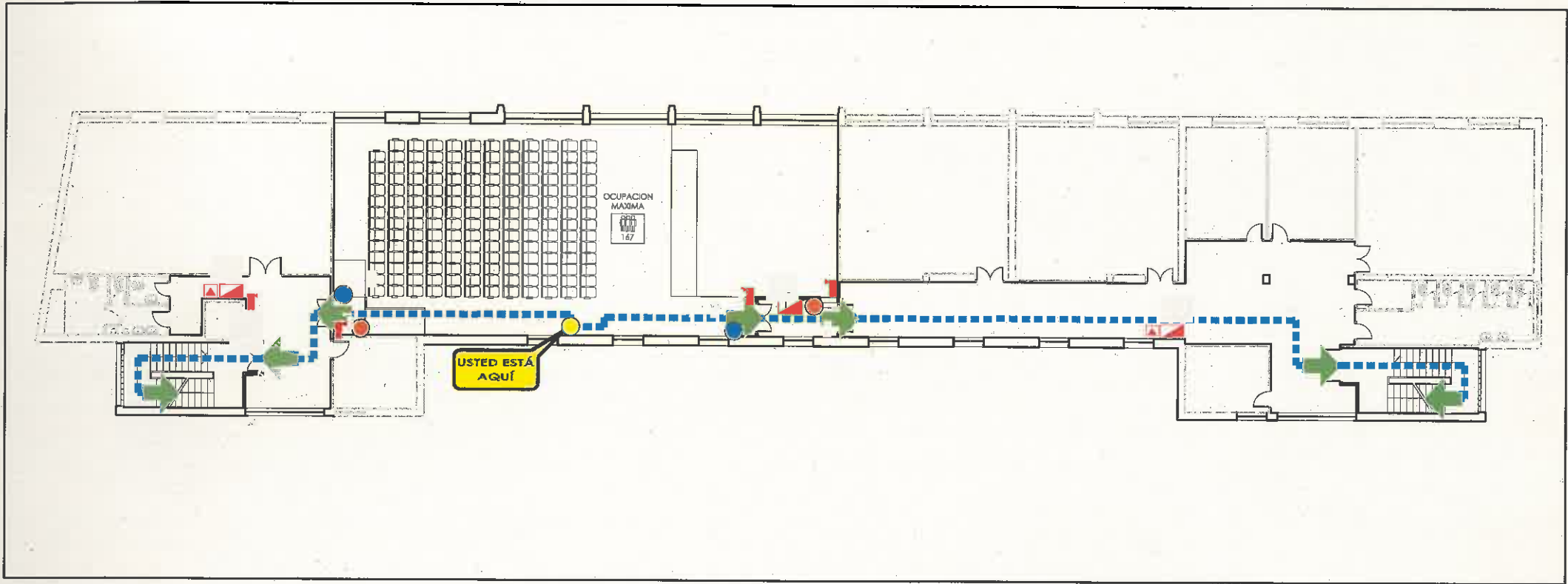
**2**

E= 1/1000

**PLANO: HIDRANTES Y BOCAS DE RIEGO**

# PLAN DE EVACUACIÓN

## PARA EVENTOS REALIZADOS EN EL SALÓN DE ACTOS DE LOS COLEGIOS CISNEROS Y ANTONIO MENDOZA



- CUADRO DE MANDO
- PULSADOR DE ALARMA
- EXTINTOR
- RECORRIDO DE EVACUACIÓN
- SALIDA
- POSICIÓN EQUIPO EVACUACIÓN
- POSICIÓN EQUIPO INTERVENCIÓN

BOMBEROS MUNICIPALES  
**080**

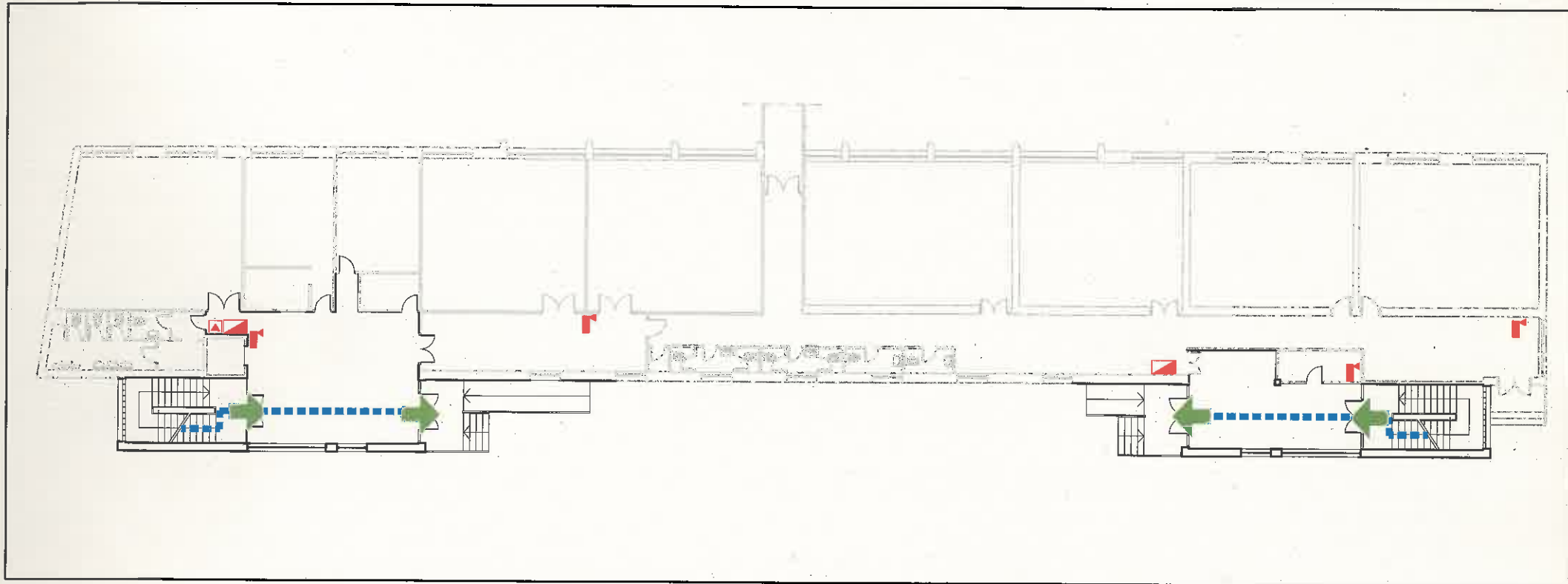
EMERGENCIAS PROTECCIÓN CIVIL  
**112**








**3**

**PLANO: PLANTA 3ª - EVACUACIÓN**

PLAN DE EVACUACIÓN

PARA EVENTOS REALIZADOS EN EL SALÓN DE ACTOS DE LOS COLEGIOS CISNEROS Y ANTONIO MENDOZA



-  CUADRO DE MANDO
-  PULSADOR DE ALARMA
-  EXTINTOR
-  RECORRIDO DE EVACUACIÓN
-  SALIDA
-  POSICIÓN EQUIPO EVACUACIÓN
-  POSICIÓN EQUIPO INTERVENCIÓN

BOMBEROS MUNICIPALES  
**080**

EMERGENCIAS PROTECCIÓN CIVIL  
**112**

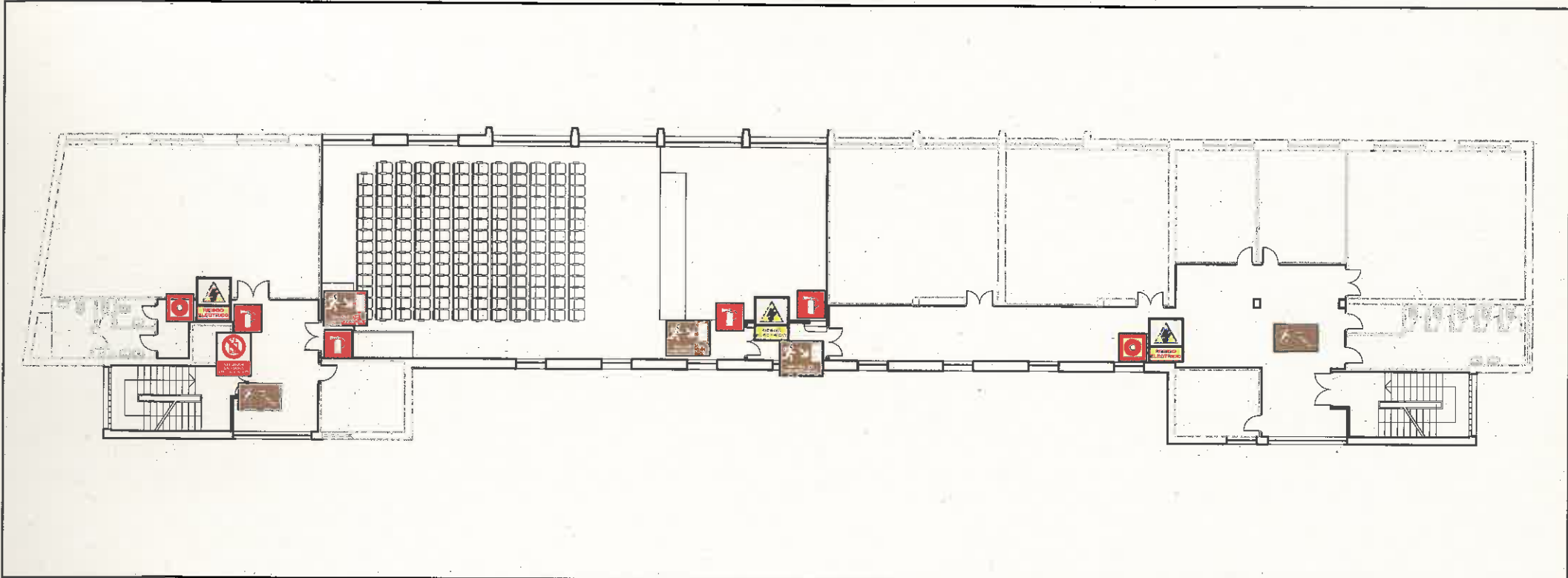
**4**








**PLANO: PLANTA 2ª - EVACUACIÓN**



PLAN DE EVACUACIÓN

PARA EVENTOS REALIZADOS EN EL SALÓN DE ACTOS DE LOS COLEGIOS CISNEROS Y ANTONIO MENDOZA



-  **RIESGO ELÉCTRICO**
-  **SALIDA**
-  **SALIDA DE EMERGENCIA**
-  **ESCALERA**
-  **EXTINTOR**
-  **PULSADOR DE ALARMA**
-  **NO USAR EL ASCENSOR EN CASO DE INCENDIO**

**BOMBEROS MUNICIPALES**  
**080**

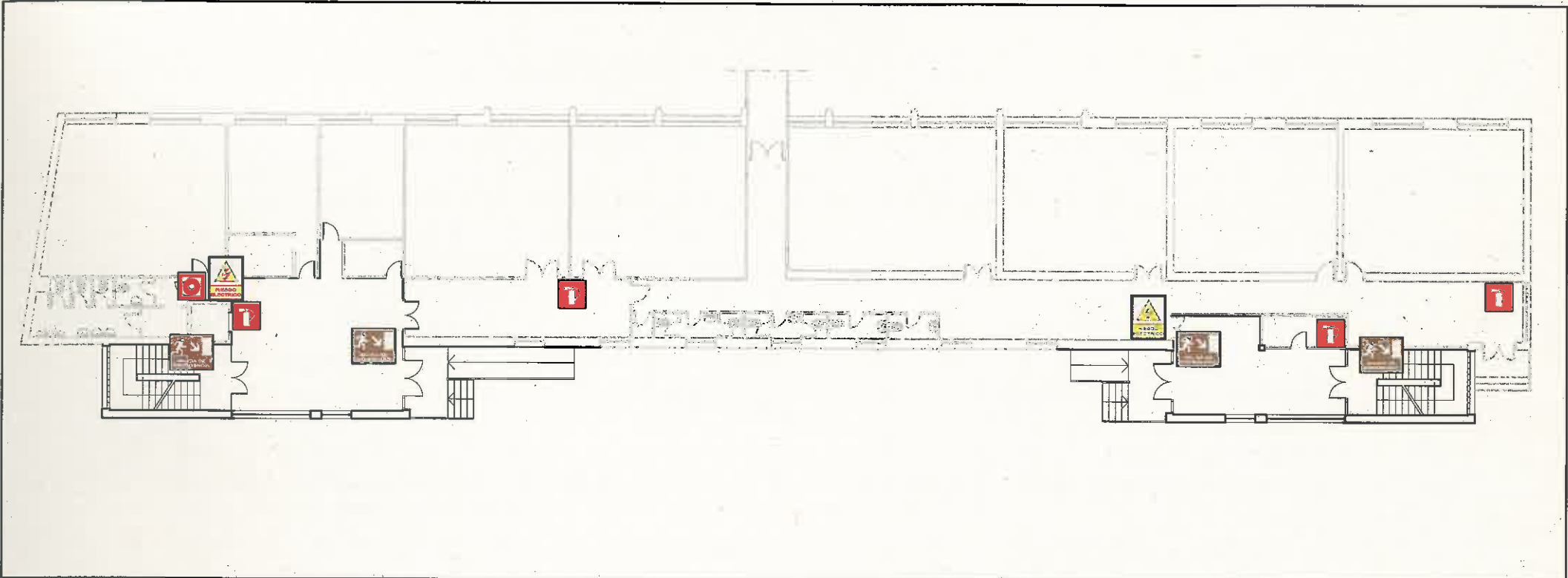
**EMERGENCIAS PROTECCIÓN CIVIL**  
**112**








**5**

**PLANO: PLANTA 3º - CARTELERIA**

PLAN DE EVACUACIÓN

PARA EVENTOS REALIZADOS EN EL SALÓN DE ACTOS DE LOS COLEGIOS CISNEROS Y ANTONIO MENDOZA



-  **RIESGO ELÉCTRICO**
-  **SALIDA**
-  **SALIDA DE EMERGENCIA**
-  **ESCALERA**
-  **EXTINTOR**
-  **PULSADOR DE ALARMA**
-  **NO USAR EL ASCENSOR EN CASO DE INCENDIO**

**BOMBEROS MUNICIPALES**  
**080**

**EMERGENCIAS PROTECCIÓN CIVIL**  
**112**

**6**

**PLANO: PLANTA 2ª - CARTELERIA**

## PLAN DE EVACUACIÓN

# PARA EVENTOS REALIZADOS EN EL SALÓN DE ACTOS DE LOS COLEGIOS CISNEROS Y ANTONIO MENDOZA

### CONDICIONES DE USO DEL SALÓN DE ACTOS:

- El aforo máximo de la sala asciende al número de butacas existentes, establecido en **167 PERSONAS**
- No se permitirá la presencia de espectadores en pie en pasillos o la introducción de sillas adicionales que supongan un aumento del aforo máximo.
- Las dos escaleras del edificio deberán permanecer abiertas durante la celebración de cualquier tipo de evento en el salón de actos.
- No se permitirá la existencia de materiales, sillas o cualquier objeto que impida la normal circulación por los pasillos y escaleras de evacuación.
- El representante o persona que solicite la realización del evento será el responsable de coordinar a los equipos de intervención, ordena la evacuación, 1ª intervención y alerta a los medios externos.
- La organización del acto deberá nombrar al menos dos personas como responsables del equipo de alarma y evacuación, que se deberán ubicar en todo momento junto a las salidas del salón, así como llamar a los bomberos.
- Otras dos personas deberán ser nombradas como equipo de 1ª intervención y deberán ser capaces de utilizar un extintor. Se ubicaran en el entorno del escenario.
- No se permitirá la utilización de material pirotécnico, velas, bengalas o cualquier tipo de dispositivo o fuente de calor dentro del escenario.

BOMBEROS MUNICIPALES

**080**

EMERGENCIAS PROTECCIÓN CIVIL

**112**